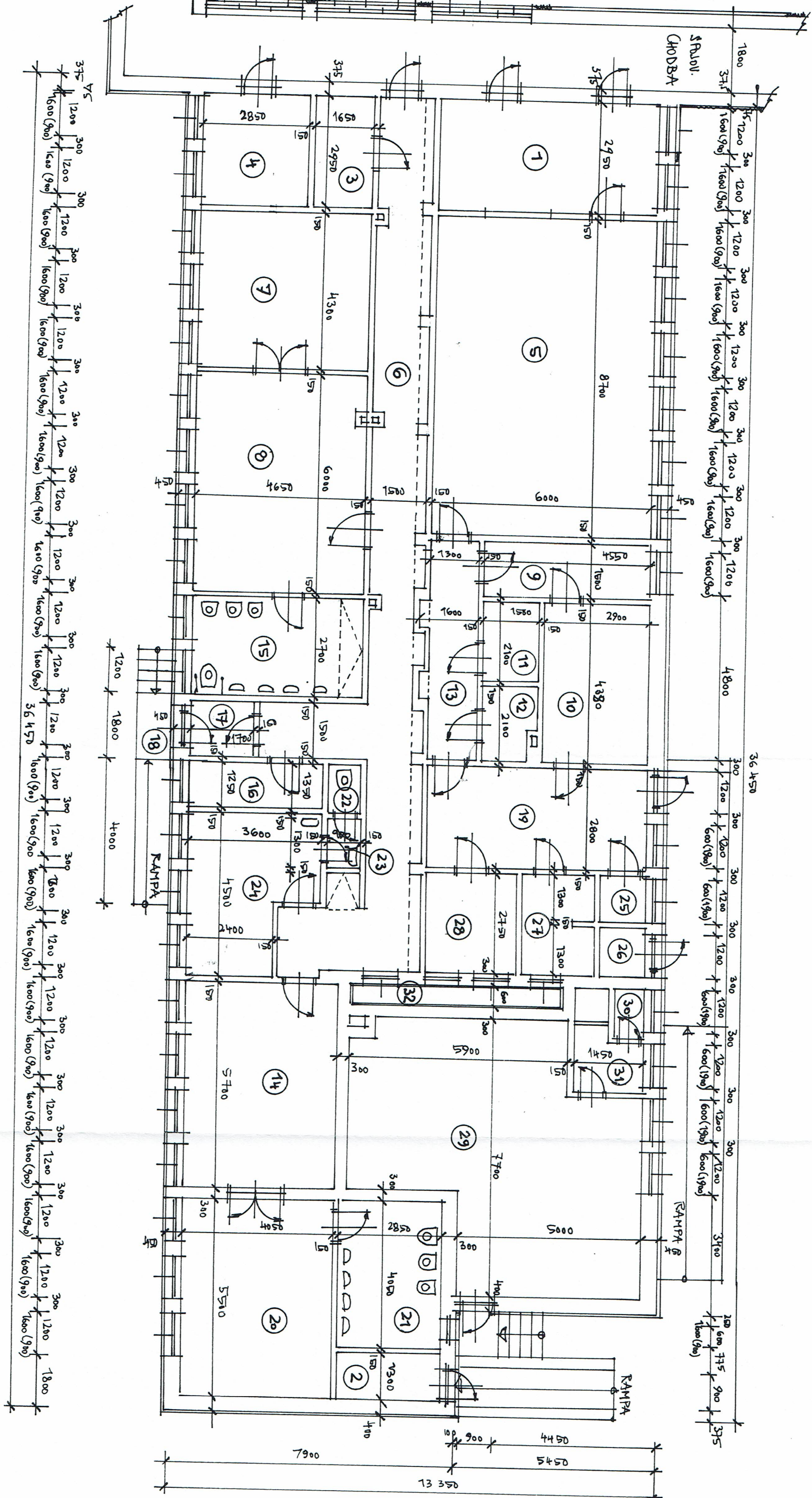


PODOBRY - PAVILION "C"



LEGENDA Miestností

č. miest.	Názov miestnosti	Plocha [m ²]	Úprava Podlahy	
1	EXPEDÍCIA JEDÁL	17,70	KERAM. DLAŽBA	
2	SKLAD	3,71	BET. MAZANINÁ	*
3	ELEKTROBOZUOVŇA	4,86	KERAM. DLAŽBA	
4	SKLAD	8,41	KERAM. DLAŽBA	*
5	KUCHYŇA	52,20	KERAM. DLAŽBA	
6	CHODBA 1	42,77	KERAM. DLAŽBA	*
7	SPÁLŇA 1	20,00	PVC	*
8	HERŇA 1	27,30	PVC	*
9	HRUBÁ PRÍPRAVA	6,83	KERAM. DLAŽBA	
10	CHLADIACI BOX	12,62	KERAM. DLAŽBA	
11	DENNÝ SKLAD 1	3,15	KERAM. DLAŽBA	
12	DENNÝ SKLAD 2	3,88	KERAM. DLAŽBA	
13	CHODBA 2	7,80	KERAM. DLAŽBA	
14	HERŇA 2	23,09	PVC	*
15	UMÝVAREŇ S WC 1	12,56	KERAM. DLAŽBA	*
16	PREZLETKÁREŇ	4,50	PVC	*
17	PREDSIEN	2,55	KERAM. DLAŽBA	*
18	VSTUP S RAMPOU PRE ZŤP	7,00	TERAZO	*
19	PEŤEM ZA'SOB	16,80	KERAM. DLAŽBA	
20	SPÁLŇA 2	22,28	PVC	*
21	UMÝVAREŇ S WC 2	11,54	KERAM. DLAŽBA	*
22	WC DOŠPEL'	1,22	KERAM. DLAŽBA	*
23	PREDSIEN WC DOŠPEL'	1,17	KERAM. DLAŽBA	*
24	KANCELÁRIA	13,54	PVC	*
25	UPRATOVAČKA	1,63	KERAM. DLAŽBA	
26	SKLAD ODPADOV	1,63	KERAM. DLAŽBA	
27	SKLAD O BALOV	5,50	KERAM. DLAŽBA	
28	ŠATŇA ZAMESTNANCOV	6,60	PVC	
29	KOTOLŇA	49,83	BET. MAZANINÁ	
30	WC	1,15	KERAM. DLAŽBA	
31	UMÝVAREŇ S SPRCHOV	2,63	KERAM. DLAŽBA	
32	VOĽNÝ PRIESTOR	3,45	BET. MAZANINÁ	

* PRIESTORY ZVÝŠENIA KAPACITY
REKONŠTRUKCIOU

Rudolf ROMHÁNYI
odborné spôsobilý technický výstavbo
s osvedčením SKČI č.j. T - 192/2012
Projektovania stavieb
podľa §43 c. zákona č. 554/2011 Z.z.

Č.p. - ŽO 2267/1992

VYPRACOVAN	Ing. Bakos Karol	BAKOS
INVESTOR	Mesto Gabčíkovo	Ing. Bakos Karol
MIESTO	Gabčíkovo, okr. Dunajská Streda	945 01 K o. m á r. n. o. Prowazekova 8
ZVÝŠENIE KAPACITY MATERSKEJ ŠKOLY S VYUČOVACÍM JAZYKOM SLOVENSKÝM NA KOMENSKÉHO ULICI REKONŠTRUKCIOU OBJEKTU „C”		DÁTUM 01/2017
PÔDORYS NOVÝ		MIERKA 1 : 100
		FORMÁT 4 A4
		Č. PRÍLOHY 4b